

נייד: 077-7033-227 , 050-5707338 פקס: 04-6802824 ת.ד.: 633, קרית מוצקין מ. 2610601 דוא"ל: SOFIRD@ZAHAV.NET.IL	o.dניאל - מתן שירותי ייעוץ בע"מ. מומחה ויועץ אקוסטי, בידוד תרמי, איטום ומערכות גמר בבנייה, תכנון, ניהול ופיקוח פרויקטים בבנייה. מלווה מוסמך בבנייה ירוקה מטעם מת"י.
--	---

10.03.2026

לכבוד
שדות נגב

א.ג.ב.,

נספח תרמי 1045 חלק 3 – בית תרבות שובה

הדו"ח הנ"ל מתייחס להתאמת המבנה כמפורט - דו"ח תרמי בהתאמה לת"י 1045 חלק 3.

כתובת: שובה גוש: 995 חלקה: 92.
אדריכלית: רחל ולדן.

- **תחום מומחיות:**
- **המשרד לאיכות הסביבה:** רעש סביבתי מטעם המשרד לאיכות הסביבה, הכנת נספחים אקוסטיים.
- **המשרד לאיכות הסביבה:** גז רדון למבנים ודירות מגורים.
- **מכון התקנים הישראלי:** מלווה מוסמך בבנייה ירוקה.
- **יועץ תרמי:** תכנון ולווי מקצועי פרויקטים בבנייה, הכנת אוגדני חישובים תרמיים.
- **יועץ איטום:** מערכות איטום מתקדמות, תכנון ולווי מקצועי פרויקטים בבנייה.
- **יועץ סביבתי:** חוות דעת מקצועית לגבי מזהמים סביבתיים ובקרקע לאיכות הסביבה, עיריית ת"א-יפו.

החישובים וההתאמות נערכו בהתאם לאזור האקלים: איזור אקלים ב' - שובה.

החישובים התרמיים והנחיות התרמיות מבוססים על התכניות האדריכליות.

האדריכל אחראי על התאמת התכניות והאדריכליות והפרטים האדריכליים להחיות התרמיות.

הקבלן אחראי לביצוע העבודה ע"פ הדרישות התרמיות.

התקנות והתקנים הרלוונטיים:

1. תקנות התכנון והבניה (בקשה להיתר, תנאים ואגרות), התש"ל-1970.
2. תקן ישראלי ת"י 1045:

1. חלק 0 "בידוד תרמי של בניינים: כללי".
2. חלק 3 "בידוד תרמי של בנייני מגורים".

3. תקן ישראלי ת"י 5075 "מערכות של ציפויים וחיפויים פנימיים במרחבים מוגנים".

1
o.dניאל - מומחה ויועץ איטום, בידוד תרמי ואקוסטי ומערכות גמר בבנייה, יעוץ ובדיקות גז ראדון, תכנון, ניהול ופיקוח פרויקטים בבנייה. נייד: 050-7652117

077-7033-227 , 050-5707338: נייד 04-6802824 : פקס 2610601 : ת.ד. : 633, קרית מוצקין מ. דוא"ל : SOFIRD@ZAHAV.NET.IL	o.dניאל - מתן שירותי ייעוץ בע"מ. מומחה ויועץ אקוסטי, בידוד תרמי, איטום ומערכות גמר בבנייה, תכנון, ניהול ופיקוח פרויקטים בבנייה. מלווה מוסמך בבנייה ירוקה מטעם מת"י.
--	---

חישובים תרמיים לפרויקט

התאמת המבנה לדרישות התקן הישראלי ת"י 1045 חלק 3.

בטבלה מפורטות תוצאות חישובי ההתנגדות התרמית האופיינית עבור אלמנטים במעטפת החיצונית של המבנה, באזור האקלים ב'.

התאמה לתקן ת"י 1045 חלק 3	ההתנגדות התרמית האופיינית "R" - מ"ר X ° צ / ווט						סוג האלמנט ומרכיביו
	לפי ת"י			סה"כ	שכבה		
	ד'	ג'	ב'	א'			
תקני עבור אזור האקלים ב'	0.9	0.8	0.65	0.4	0.91	0.880	קיר חיצוני. בלוק פומיס 8 חורים 22.0 ס"מ. טיח חוץ בעובי 2.0 ס"מ. שכבת הרבצה.
תקני עבור אזור האקלים ב'	0.9	0.8	0.65	0.4	0.7195	0.023	מרחבים מוגנים. טיח חוץ בעובי 2.0 ס"מ. שכבת הרבצה.
						0.007	בטון בעובי 35.0 ס"מ. טיח תרמי בעובי 5.5 ס"מ.
						0.167	
						0.5225	

קיר הפרדה בין משרד לחללים סגורים שאינם מחוממים או מקוררים.

התאמה לתקן ת"י 1045 חלק 3	ההתנגדות התרמית האופיינית "R" - מ"ר X ° צ / ווט.						סוג האלמנט ומרכיביו
	לפי ת"י			סה"כ	שכבה		
	ד'	ג'	ב'	א'			
תקני עבור אזור האקלים ב'	0.40	0.40	0.40	0.30	1.33	0.880	קיר הפרדה. בלוק 20 פומיס. טיח תרמי בעובי של 3.0
						0.45	

077-7033-227 , 050-5707338: נייד 04-6802824 : פקס 2610601 ת.ד. : 633, קרית מוצקין מ. דוא"ל : SOFIRD@ZAHAV.NET.IL	ס.דניאל - מתן שירותי ייעוץ בע"מ. מומחה ויועץ אקוסטי, בידוד תרמי, איטום ומערכות גמר בבנייה, תכנון, ניהול ופיקוח פרויקטים בבנייה. מלווה מוסמך בבנייה ירוקה מטעם מת"י.
--	---

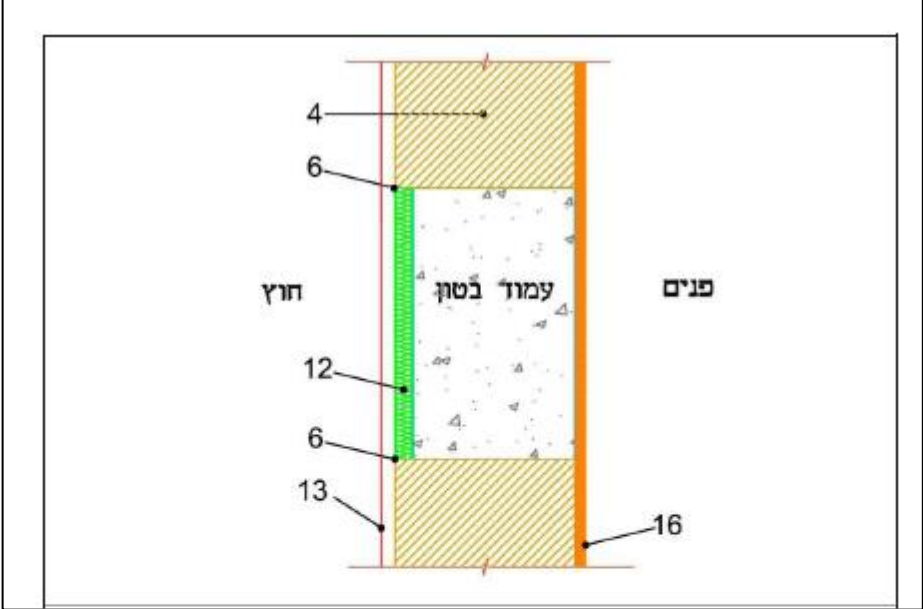
תקרה עליונה/מרפסת.

התאמה לתקן ת"י 1045 חלק 3	ההתנגדות התרמית האופיינית "ז" - מ"ר X ° צ / ווט						סוג האלמנט ומרכיביו
			ל י ת"י	סה"כ	שכבה		
תקני עבור אזור האקלים ב'	ד'	ג'	ב'	א'	1.574	0.095	תקרה עליונה גג בטון.
	1.60	1.40	1.50	1.30		1.449	פוליסטרין 30F 5.0 ס"מ.
						0.023	טיח שחור.
						0.007	שכבת הרבצה.

נייד : 077-7033-227 , 050-5707338 פקס : 04-6802824 ת.ד. : 633 , קרית מוצקין מ. 2610601 דוא"ל : SOFIRD@ZAHAV.NET.IL	ס.דניאל - מתן שירותי ייעוץ בע"מ. מומחה ויועץ אקוסטי, בידוד תרמי, איטום ומערכות גמר בבנייה, תכנון, ניהול ופיקוח פרויקטים בבנייה. מלווה מוסמך בבנייה ירוקה מטעם מת"י.
--	--

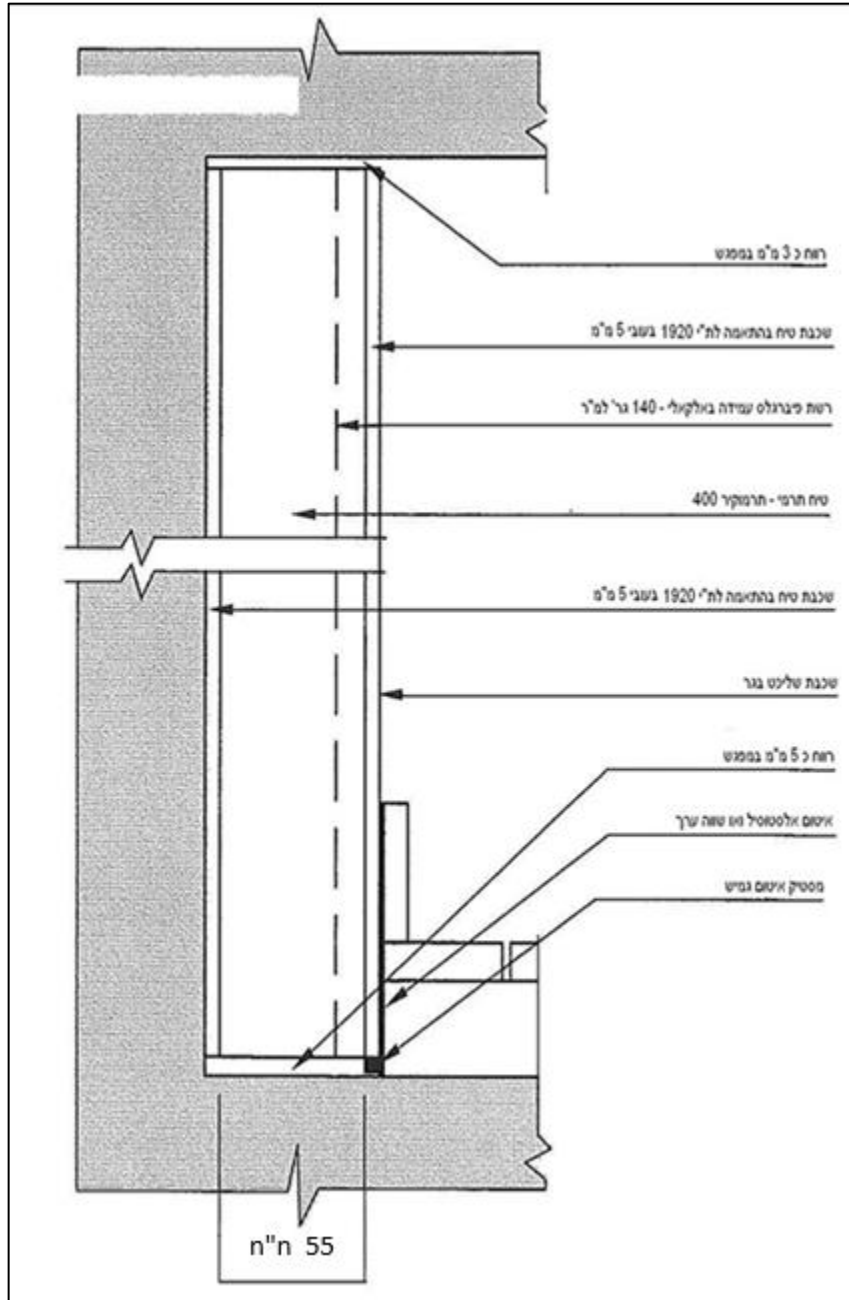
פרטי בניין.

פרט 1 – מפגש קיר חוץ/עמוד בטון עם קיר חוץ בלוק.



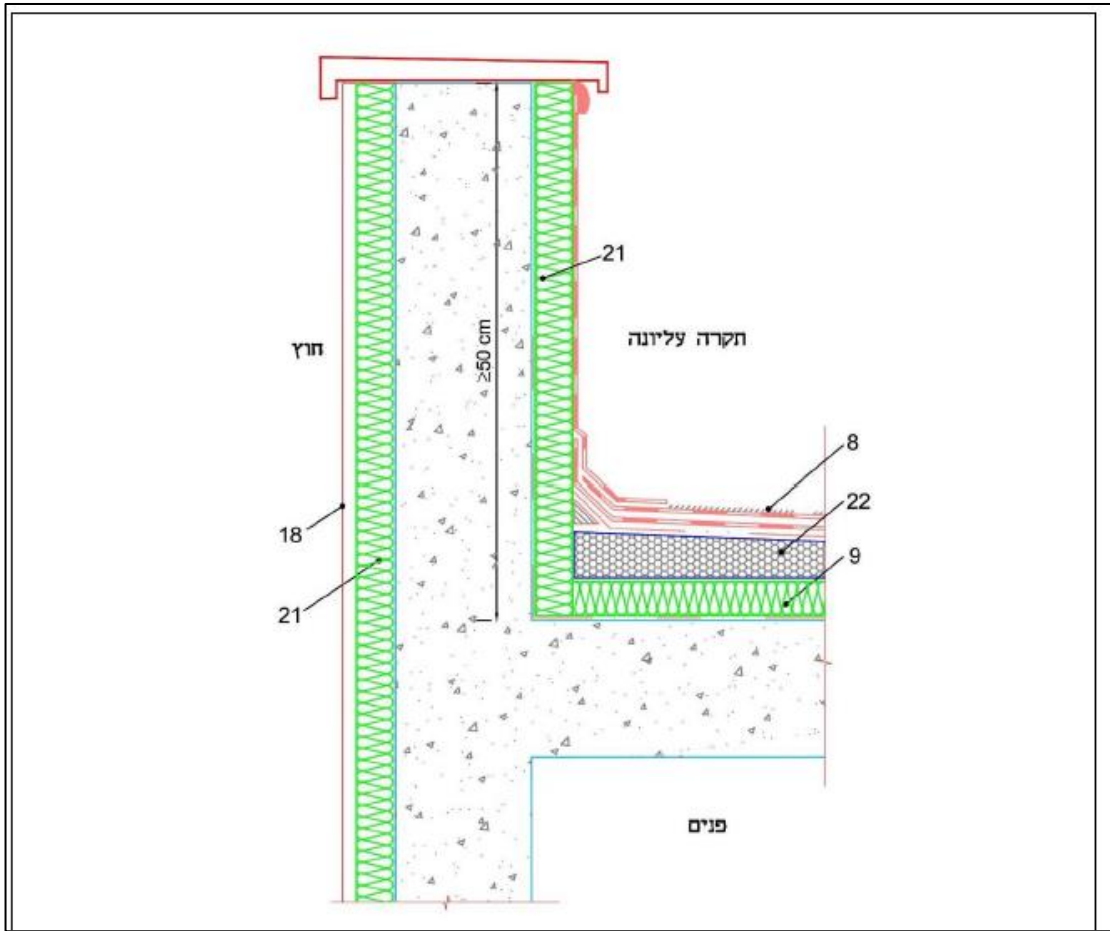
<p>נייד : 077-7033-227 , 050-5707338 פקס : 04-6802824 ת.ד. : 633 , קרית מוצקין מ. 2610601 דוא"ל : SOFIRD@ZAHAV.NET.IL</p>	<p>o.dניאל - מתן שירותי ייעוץ בע"מ. מומחה ויועץ אקוסטי, בידוד תרמי, איטום ומערכות גמר בבנייה, תכנון, ניהול ופיקוח פרויקטים בבנייה. מלווה מוסמך בבנייה ירוקה מטעם מת"י.</p>
---	--

פרט 2 – בידוד תרמי מרחבים מוגנים.



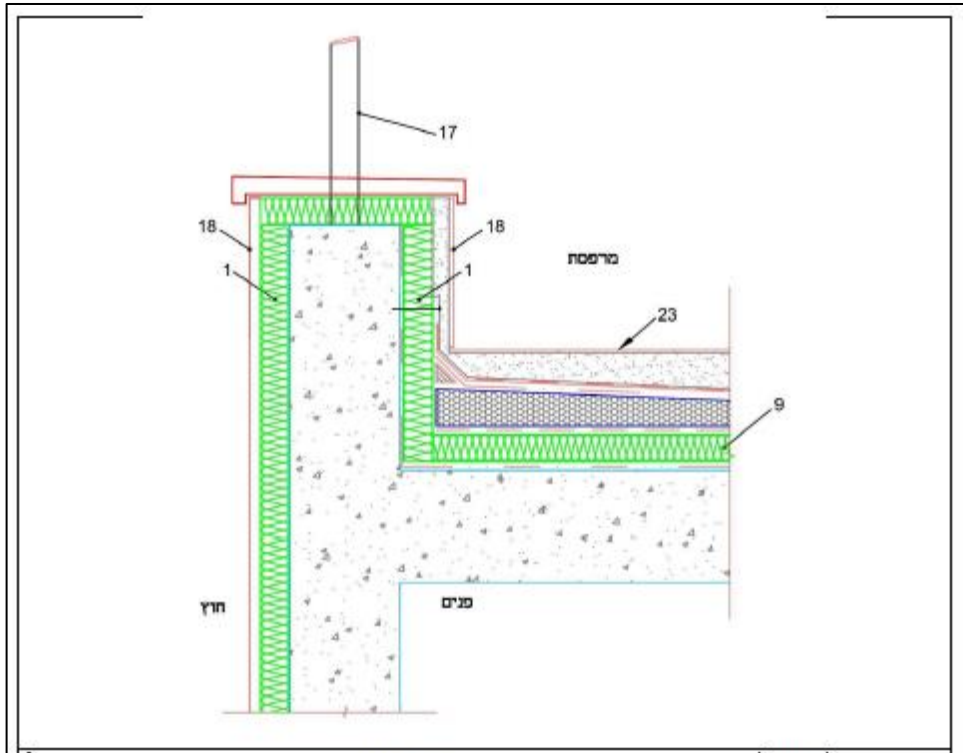
נייד : 077-7033-227 , 050-5707338 פקס : 04-6802824 ת.ד. : 633 , קרית מוצקין מ. 2610601 דוא"ל : SOFIRD@ZAHAV.NET.IL	ס.דניאל - מתן שירותי ייעוץ בע"מ. מומחה ויועץ אקוסטי, בידוד תרמי, איטום ומערכות גמר בבנייה, תכנון, ניהול ופיקוח פרויקטים בבנייה. מלווה מוסמך בבנייה ירוקה מטעם מת"י.
--	--

פרט 3 – תקרה עליונה.



נייד : 077-7033-227 , 050-5707338 פקס : 04-6802824 ת.ד. : 633 , קרית מוצקין מ. 2610601 דוא"ל : SOFIRD@ZAHAV.NET.IL	ס.דניאל - מתן שירותי ייעוץ בע"מ. מומחה ויועץ אקוסטי, בידוד תרמי, איטום ומערכות גמר בבנייה, תכנון, ניהול ופיקוח פרויקטים בבנייה. מלווה מוסמך בבנייה ירוקה מטעם מת"י.
--	---

פרט 4 - מערכות איטום ובידוד תרמי - מרפסות.



נייד : 077-7033-227 , 050-5707338	0.דניאל - מתן שירותי ייעוץ בע"מ.
פקס : 04-6802824	מומחה ויועץ אקוסטי, בידוד תרמי, איטום ומערכות
ת.ד. : 633, קרית מוצקין מ. 2610601	גמר בבנייה, תכנון, ניהול ופיקוח פרויקטים בבנייה.
דוא"ל : SOFIRD@ZAHAV.NET.IL	מלווה מוסמך בבנייה ירוקה מטעם מת"י.

בכבוד רב

